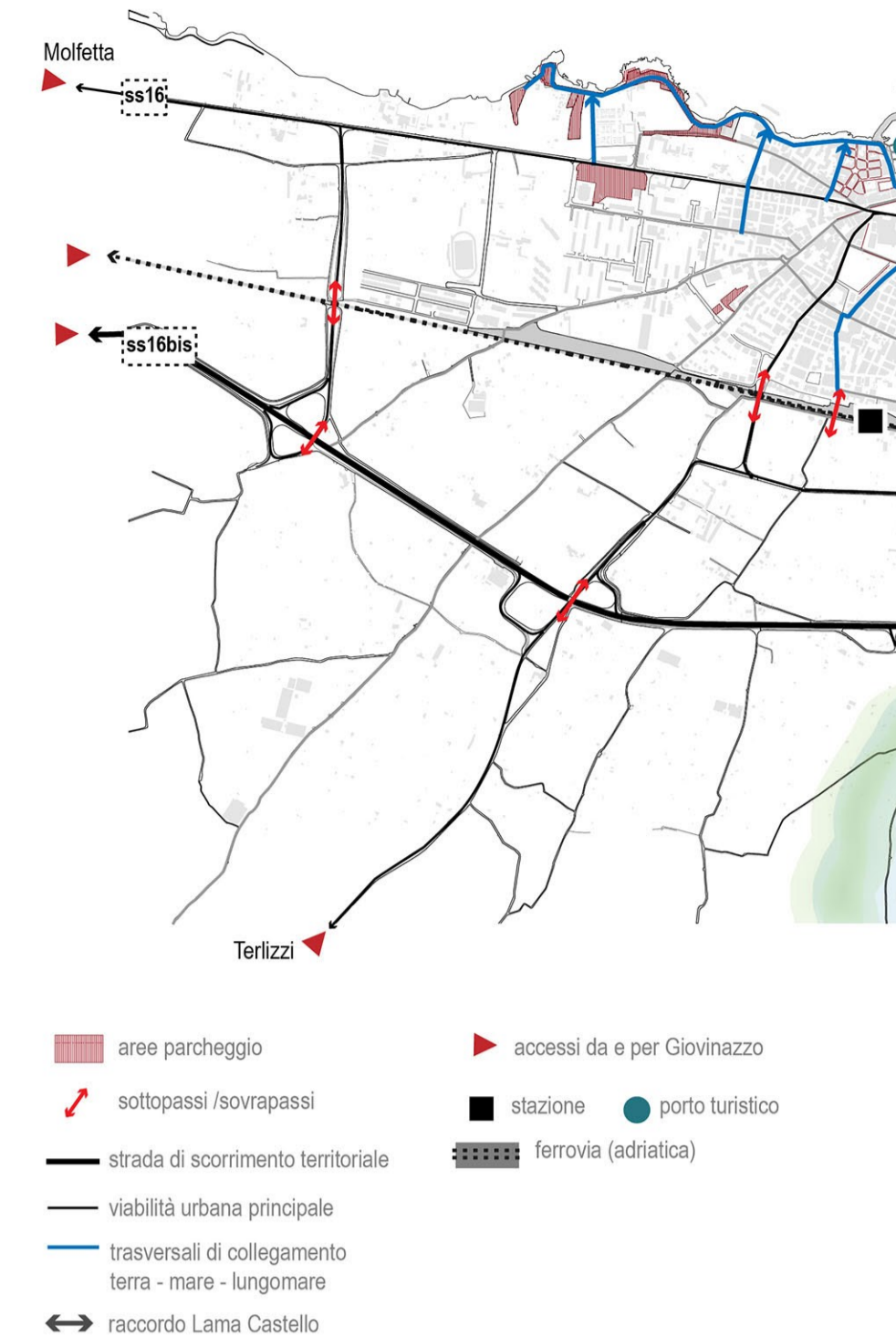


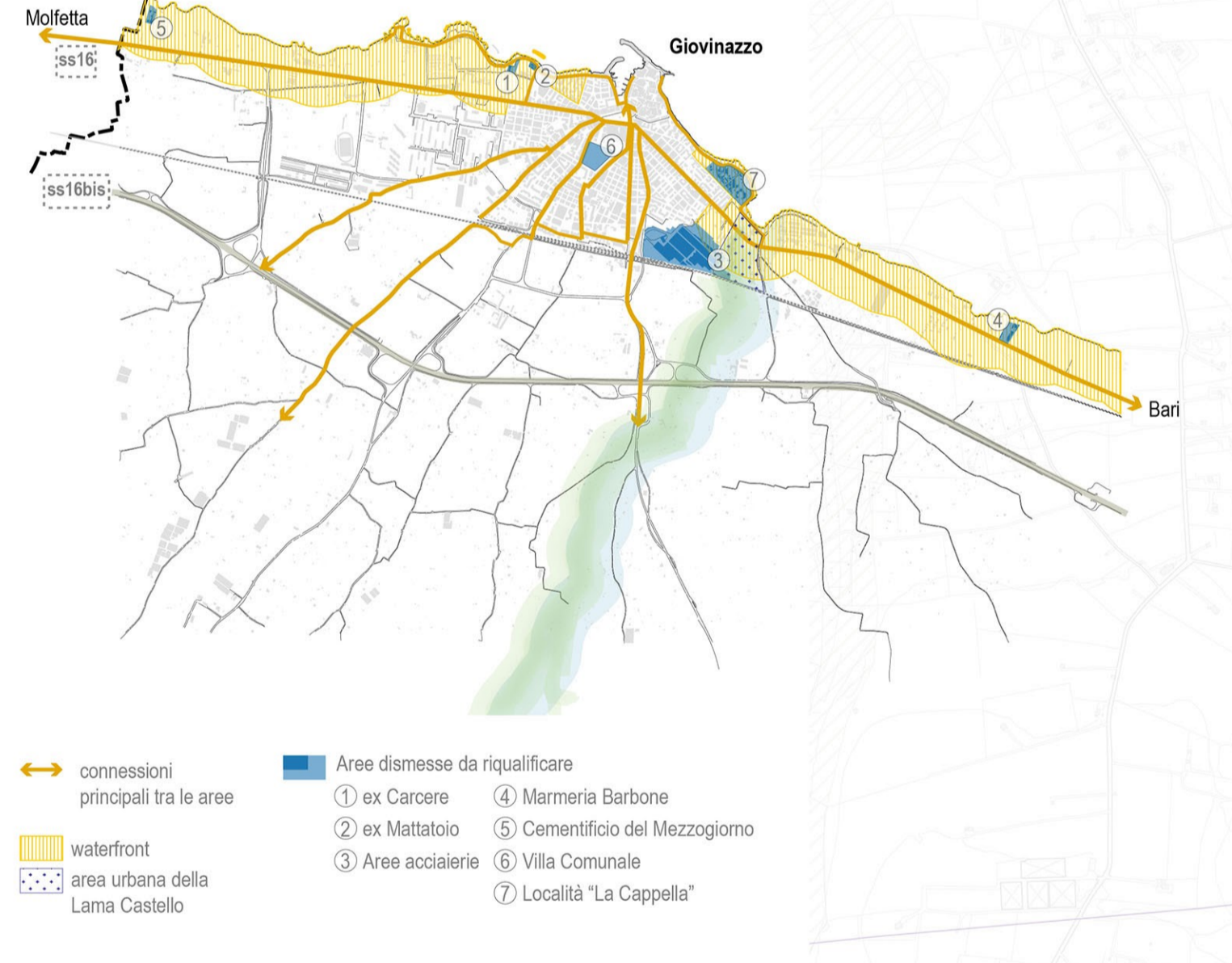
Accessi e connessioni principali nel contesto territoriale



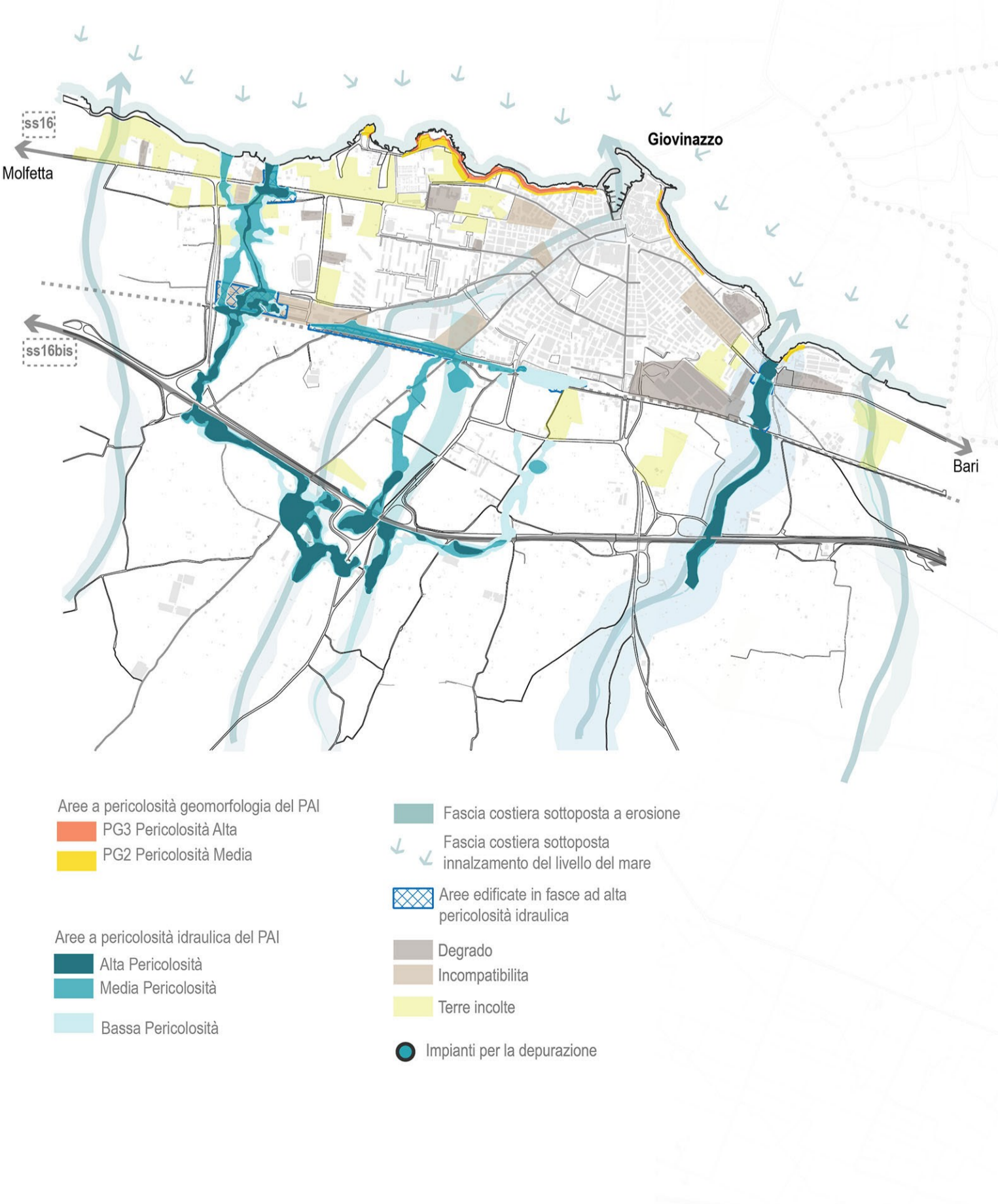
Potenzialità di sviluppo di un sistema di mobilità lenta e sostenibile, spazi aperti e servizi principali



Potenzialità di riqualificazione e rigenerazione



Elementi di rischio e fragilità



ELEMENTI DI BASE

Lama Castello
Reticolo idrografico

MOBILITA' - ACCESSIBILITA'

Viabilità territoriali
Autosstrada A14
Strada di scorrimento e attraversamento territoriale (SS 16 bis)
Strada di connessione tra gli insediamenti di costa (SS 16)
Strada di collegamento tra insediamenti di costa ed estrema (Strada Provinciale)
Strada di nuova realizzazione (Lama Castello)
Strade intrasturbane secondarie
visibilità locale rurale

Viabilità Urbana
Strada di connessione urbana primaria (lungomare, radiali, trasversali principali)
Strada di connessione urbana secondaria
visibilità locale rurale

Reti ferroviaria
reti ferroviarie e superficie annessa
Stazione

Sistema della mobilità via mare
aree portuali
Apriti

Itinerari a livello sovramunicipale con valenza paesaggistica e viabilità ciclabile
Strada di valenza paesaggistica e strada panoramica
Tratti di strada con pista ciclabile esistente
Tratti di strada con pista ciclabile da completare
Tratti di strada con pista ciclabile da realizzare

SISTEMA INSEDIATIVO - PRODUTTIVO

Residui produttivi
Nucleo antico
Tessuti di impianto storico e non recente
Tessuti di impianto recente
Tessuti recenti prevalentemente residenziali e turistico

Area produttive
Area produttive - attività commerciali - depositi - magazzini
Area produttive di progetto - ASI
Seme
Cave
Discariche controllate

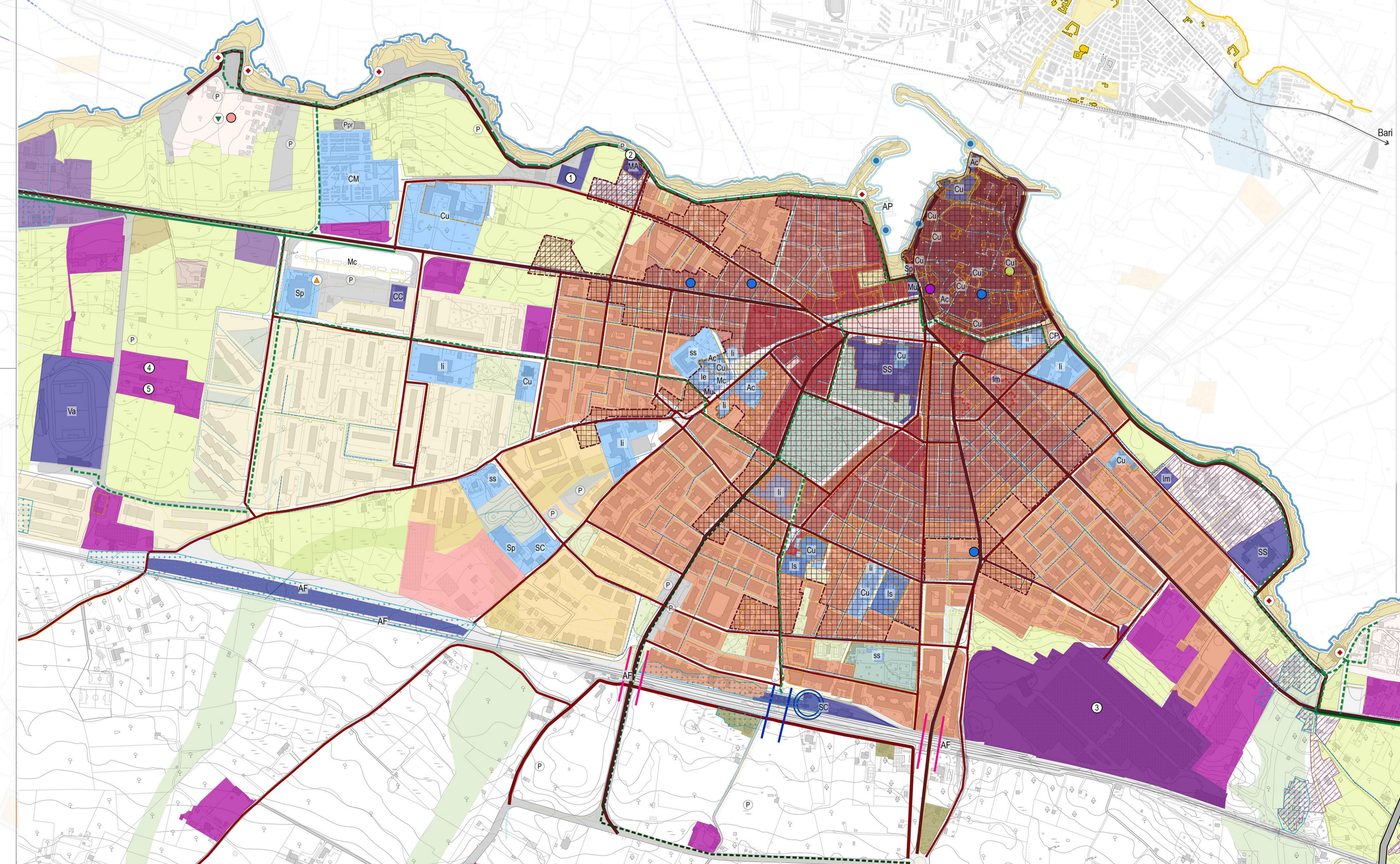
Principali dotazioni urbane ed extraurbane
dotazioni principali
CP Capitaneria di Porto
la Maresca
Cu Chiesa
Ac Altre strutture socio-culturali
Sp Servizio pubblico interesse
SC Spazi collettivi
SS Strutture sportive
Sp Sport
P Parcheggi
CM Cimitero

Area dismesse e da rigenerare
Edifici a area con funzioni dismesse da recuperare e valorizzare
ex Carcere
ex Matarico
Materia Barbone
Cemeterio del Mezzogiorno
Sagra - deposito alimentare
Cemeterio Matarico
Cemeterio Anzani - Esterni
Tessuto produttivo Cala Spicciotti

Spazi aperti periferici
area libere con usi agricoli residuali, usi temporanei, in disuso
Edifici spente rurali

Reti tecnologiche
Acquedotto Pugliese (AQP)
acquedotto interinale
acquedotto sopralevato
Serbatoio AQP
Gasdotto
Linea elettrica
Da Impianto Oceanazione
RSU - Riscapito finale trattamento rifiuti
Ii - Impianti di sollevamento
CRR - Centro Raccolta Rifiuti (in fase di realizzazione)
C - Centrale elettrica

Sistema insediativo e infrastrutturale - Stralcio 1:5000



Sistema insediativo e infrastrutturale - Stralcio 1:5000

Mobilità
Viabilità Urbana
Strada di connessione urbana primaria (lungomare, radiali, trasversali principali)
Strada di connessione urbana secondaria
Strada di connessione urbana primaria - Lama Castello
Ponti e sottopassi pedonali
Ponti e sottopassi pedonali
P - parcheggi pubblici
Pir - parcheggi privati

Viabilità ciclabile e itinerari a livello sovra comunale
tratti di strada con pista ciclabile esistente
tratti di strada con pista ciclabile da completare
tratti di strada con pista ciclabile in programma

Reti ferroviaria
Ferrovia (Adriatica)
Stazione
AF - area ferroviaria

Sistema portuale
AP - Area portuale

Innesamento Tessuti urbani
Involuppo città storica
Nucleo antico di impianto medioevale
Tessuti storici di espansione extra munita di origine pre-urbana
Tessuti storici di espansione post-urbana a maglia ortogonale
Tessuti di espansione moderna (anni 50-70) a maglia ortogonale
Tessuti recenti a progettazione unitaria con edilizia in linea senza intensiva

Area con attività produttive, commerciali e terziarie in ambito urbano
Area produttive di origine e valore storico da rigenerare
Area attività produttive esistenti
agricolo
commerciale
commerciale-nautico
industriale
Area produttive recenti in situazione

Area urbane con funzioni dismesse da rigenerare
ex Carcere
ex Matarico
Area acciariere
Cemeterio Matarico
Cemeterio Anzani - Esterni

Patrimonio storico
Zona di interesse archeologico (art.142 D.L. 42/2004)
Mura urbane
Edifici di interesse storico-architettonico-testimoniale

Area urbane con criticità
Area con edifici misti, misti e impigriti ai margini dei tessuti urbani, da riqualificare e da rigenerare
tessuti in tessuti di origine storica non recente con presenza di edifici moderni con altissima necessità di rigenerazione
Area edificata in fase ad alta pericolosità idraulica

Spazi aperti
Piazze e principali spazi di relazione (piazze prevalentemente pedonali)
Vie e spazio pubblico di valore storico
Verde e spazi aperti attrezzati di livello locale e di uso collettivo
Spazi aperti con funzione di depositari ecc.
Verde e spazi aperti pubblici non attuali e non configurati
Area di margine perurbano

Spazi aperti e funzioni legate alla costa e alle attività turistico - balneari
Spazi aperti pubblici pedonali e luoghi di relazione
Spazi aperti pubblici pedonali e luoghi di relazione
tratti di waterfront riqualificato
tratti di waterfront storico da valorizzare
tratti di waterfront urbano recente da riqualificare

Fascia costiera (arenile e costa)
Principali Dotazioni Costiere
Spiagge e stabilimenti
Camping
Ristorazione
Cantieristica navale
Punti di ormeggio - Moli
Guardia Costiera

Servizi ricettivi
Afferancare
Albergo
Residence
Campeggio

Reti tecnologiche e impianti
fogne bianche
fogne nere
rete idrica
rete pubblica illuminazione